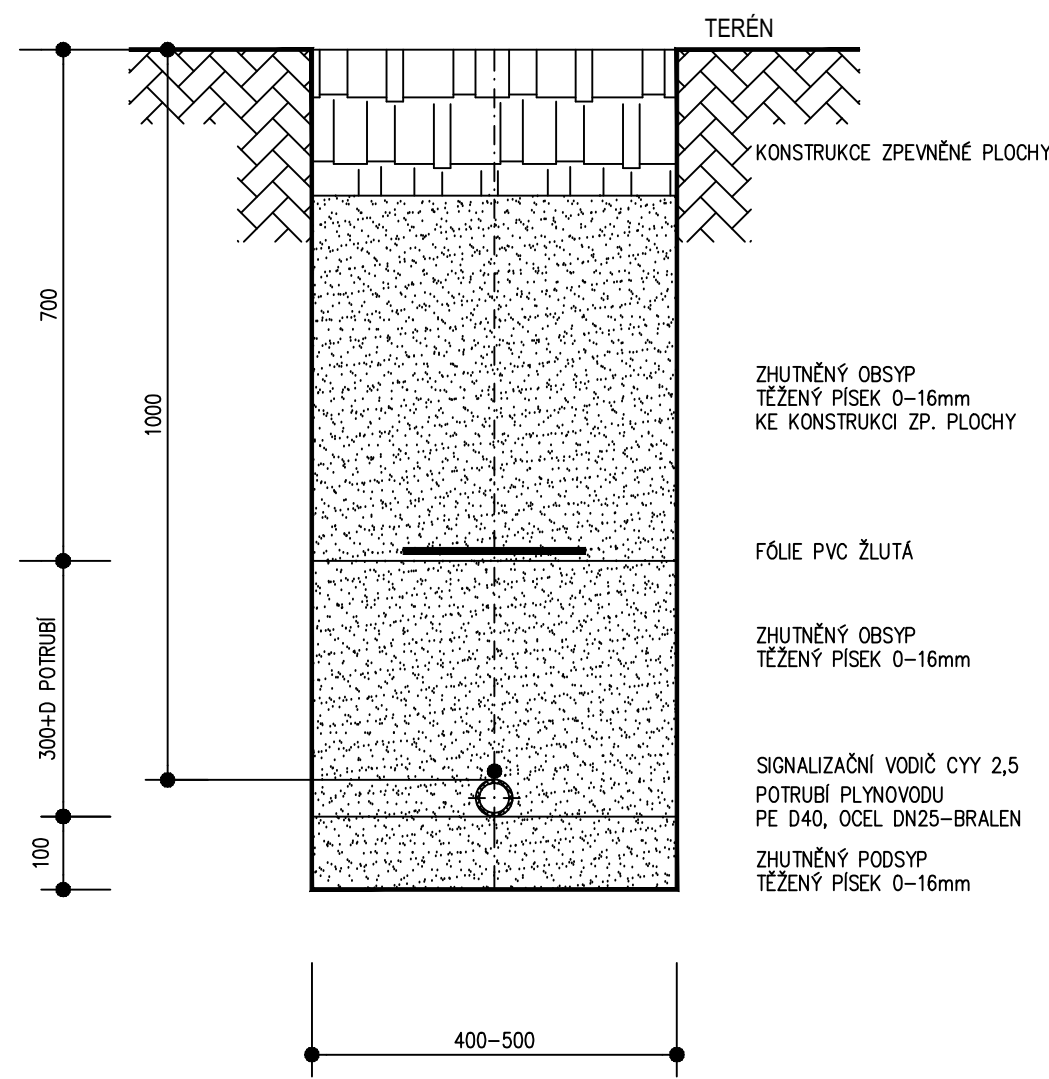
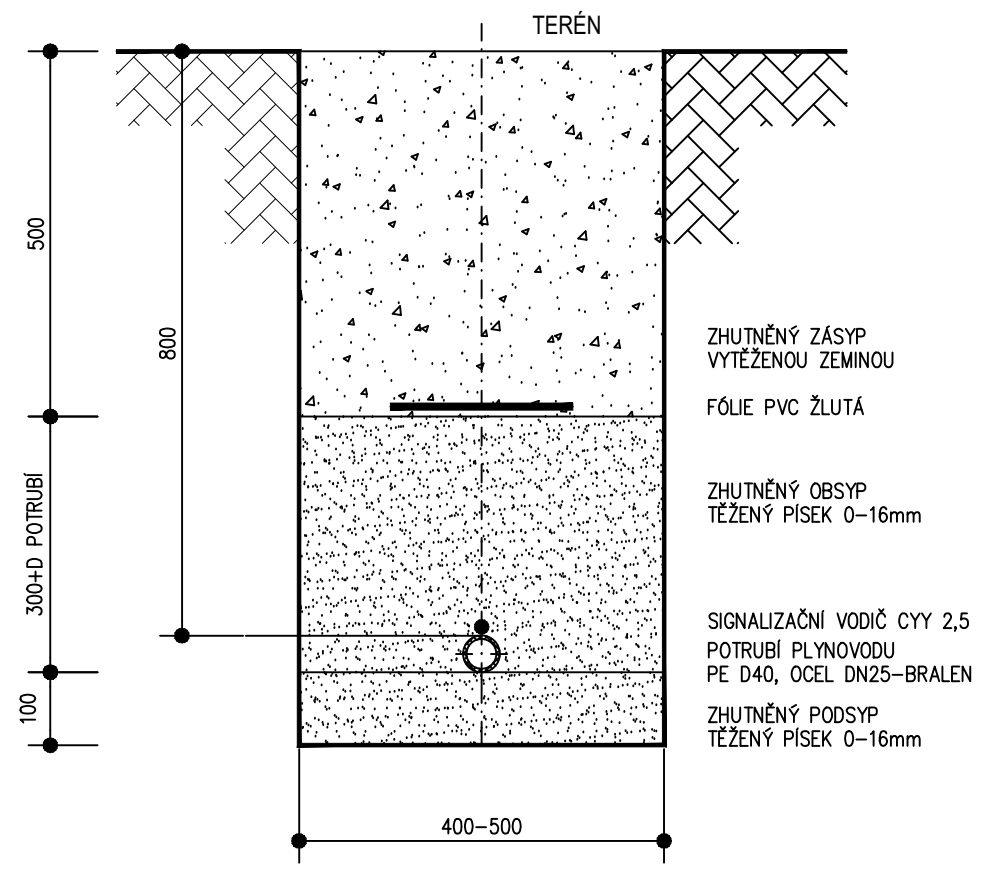


VZOROVÉ ULOŽENÍ PLYNOVODU VE VÝKOPU
VE ZPEVNĚNÉ PLOŠE:



V TRAVNATÉ PLOŠE:



UPOZORNĚNÍ:
PŘED ZAHÁJENÍM ZEMNÍCH PRACÍ JE NUTNO VYTÝČIT VŠECHNA PODZEMNÍ VEDENÍ A
V PRŮBĚHU PRACÍ DBÁT, ABY NEDOŠLO K JEJICH POŠKOZENÍ.
PŘI STYKU S JINÝM PODZEMNÍM VEDENÍM JE NUTNO DODRŽET VZÁJEMNÉ VZDÁLENOSTI
POVRCHŮ VEDENÍ V SOULADU S USTANOVENÍMI ČSN 73 6005 A PODMÍNKY SPRÁVCŮ VEDENÍ.
ZEMNÍ PRÁCE BUDOU PROVEDENY PODLE ČSN 73 3050.

ČSN 73 6005:
Nejmenší dovolené vzdálenosti povrchů při SOUBĚHU podzemních vedení v m


Druh vedení	Silové kabely	Sdělovací kabely	Vodovody	Stoky
Plynovod PN 0,005	0,60 m	0,40 m	0,50 m	1,0 m

Nejmenší dovolené vzdálenosti povrchů při KŘÍŽENÍ podzemních vedení v m

Druh vedení	Silové kabely	Sdělovací kabely	Vodovody	Stoky
Plynovod PN 0,005	0,10 (1kV); 0,20 (10-35kV) 0,70 (do 110kV) m	0,10 m	0,15 m	0,50 m

DOKUMENTACE PRO PROVEDENÍ STAVBY

Souřadnicový systém JTSK
Výškový systém B.p.v. ±0.000 = 221,07 m n.m. (PB = stávající kanalizační šachta = 219,31)
Projektant si vyhrazuje právo doplňovat, případně pozměňovat
projekt na základě nových poznatků zjištěných během provádění stavby.

Vypracoval Ing. HORYNA	Zodp.projektant Ing. HORYNA	Technická kontrola	<div><div>prostav s.r.o. Na Kopci 316, 530 02 Mikulovice IČ 288 10 180, DIČ CZ 288 10 180 tel. 776 855 581, bezdicek@ilb.cz , www.ilb.cz</div></div>	
Kreslil				
Investor Pardubický kraj, Komenského nám. 125, Pardubice - Staré město, 530 02 Pardubice		formát		
Akce GYMNÁZIUM A GRAFICKÁ SOŠ PŘELOUČ - REKONSTRUKCE STŘECH A SANACE SUTERÉNU 				